

รายงานการเฝ้าระวังคุณภาพน้ำดิบของ กปภ.สาขา ที่ได้รับผลกระทบด้านความเค็มจากน้ำทะเลหนุนสูง เดือน มิถุนายน 2563

จากสถานการณ์น้ำทะเลหนุนสูง ทำให้น้ำเค็มรุกเข้ามาส่งผลต่อคุณภาพน้ำดิบของแหล่งน้ำที่ใช้ผลิตน้ำประปา ปัจจุบันพบว่ามี กปภ.สาขาที่ได้รับผลกระทบด้านความเค็ม จำนวน 9 แห่ง ได้แก่ กปภ.สาขาปทุมธานี อยุธยา บางปะกง บางคล้า ฉะเชิงเทรา ตะกั่วป่า ปากพนัง ระโนด และสายบุรี

กปภ.สาขา 9 แห่ง ที่เฝ้าระวังค่าความเค็มจากน้ำทะเลหนุน

1 กปภ.สาขาปทุมธานี
แม่น้ำเจ้าพระยา ค่าความเค็ม 0.16 - 0.39 กรัม/ลิตร

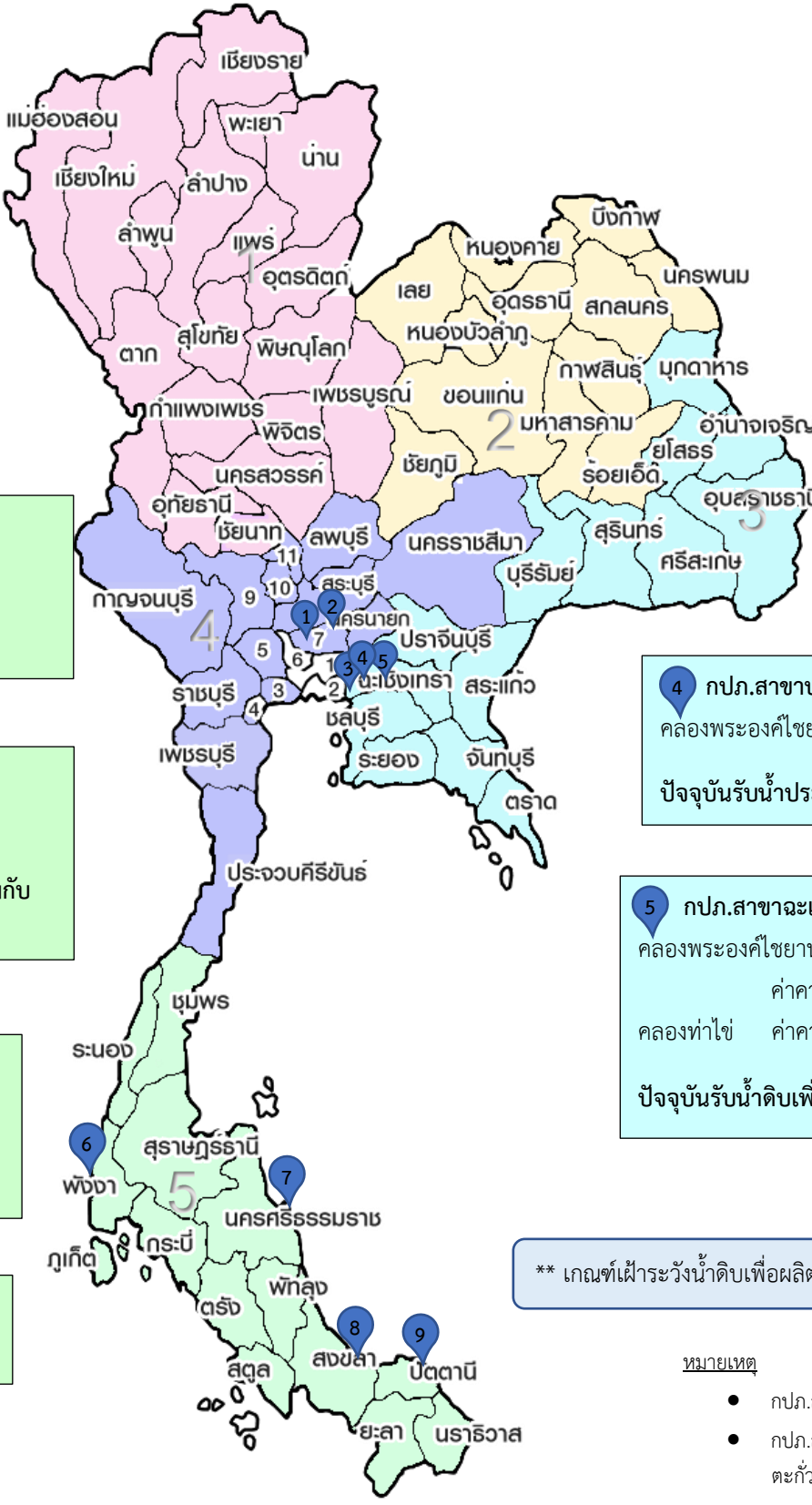
2 กปภ.สาขาอยุธยา
คลองระพีพัฒน์ ค่าความเค็ม 0.15 - 0.27 กรัม/ลิตร

6 กปภ.สาขาตะกั่วป่า
ปัจจุบันใช้น้ำดิบจากแหล่งน้ำสำรอง (ขุมเหมืองสินทอง)

7 กปภ.สาขापากพนัง
แม่น้ำปากพนัง ค่าความเค็ม 0.81 - 1.06 กรัม/ลิตร
ปัจจุบันใช้น้ำดิบจากแหล่งน้ำสำรอง (สระบ้านตรง) ผสมกับน้ำดิบแม่น้ำปากพนัง

8 กปภ.สาขาระโนด
ทะเลสาบสงขลา ค่าความเค็ม 2.10 - 3.60 กรัม/ลิตร
ปัจจุบันใช้น้ำบาดาลเป็นแหล่งน้ำดิบ

9 กปภ.สาขาสายบุรี
แม่น้ำสายบุรี ค่าความเค็ม 0.01 - 0.02 กรัม/ลิตร



3 กปภ.สาขาบางปะกง
สระพิกน้ำดิบบางบ่อ (รับน้ำดิบจากคลองพระองค์ไชยานุชิต)
ค่าความเค็ม 0.69 - 1.76 กรัม/ลิตร
สระพิกน้ำดิบบางวัว (รับน้ำดิบจากคลองพระองค์ไชยานุชิตและน้ำดิบเอกชน)
ค่าความเค็ม 0.63 - 1.22 กรัม/ลิตร
ปัจจุบันรับน้ำดิบเพิ่มเติมจากเอกชน

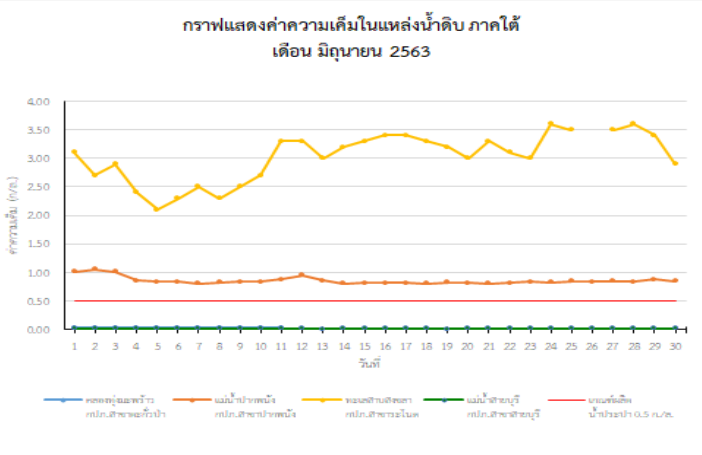
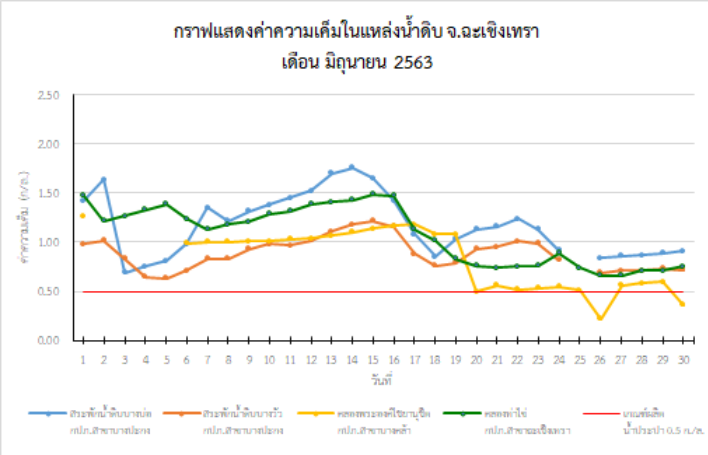
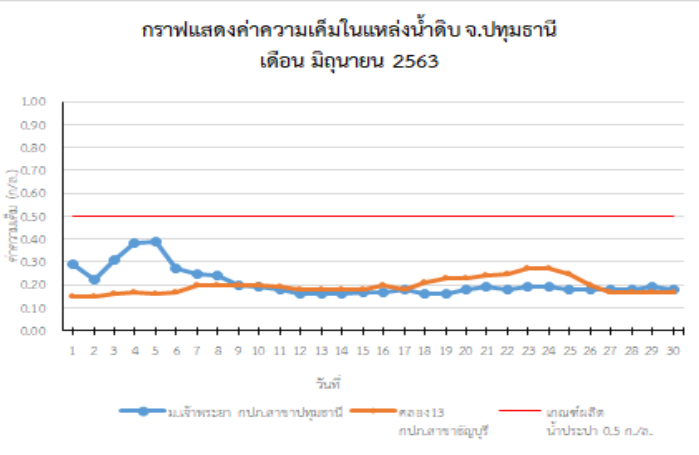
4 กปภ.สาขาบางคล้า
คลองพระองค์ไชยานุชิต ค่าความเค็ม 0.22 - 1.26 กรัม/ลิตร
ปัจจุบันรับน้ำประปาเพิ่มเติมจาก กปภ.สาขา ช้างเคียง

5 กปภ.สาขาฉะเชิงเทรา
คลองพระองค์ไชยานุชิต (รับน้ำดิบจาก กปภ.สาขาบางคล้า)
ค่าความเค็ม 0.22 - 1.26 กรัม/ลิตร
คลองท่าไข่ ค่าความเค็ม 0.66 - 1.49 กรัม/ลิตร
ปัจจุบันรับน้ำดิบเพิ่มเติมจากเอกชน

** เกณฑ์เฝ้าระวังน้ำดิบเพื่อผลิตน้ำประปา ค่าความเค็ม ไม่เกิน 0.50 กรัม/ลิตร

- หมายเหตุ
- กปภ.สาขาปทุมธานี เก็บตัวอย่างน้ำดิบ ณ เวลา 12.00 น.
 - กปภ.สาขาอยุธยา บางปะกง บางคล้า ฉะเชิงเทรา ตะกั่วป่า ปากพนัง ระโนด และสายบุรี เก็บตัวอย่างน้ำดิบ ณ เวลา 8.00 น.
- ที่มา : กปภ.สาขา และ งานควบคุมคุณภาพน้ำ

กราฟแสดงค่าความเค็มในแหล่งน้ำดิบของ กปภ.สาขา ที่ได้รับผลกระทบจากน้ำทะเลหนุน เดือนมิถุนายน 2563



ตรวจสอบสถานการณ์คุณภาพน้ำดิบปัจจุบันและย้อนหลังที่เว็บไซต์ <http://tele-wrd.pwa.co.th/lab/>

